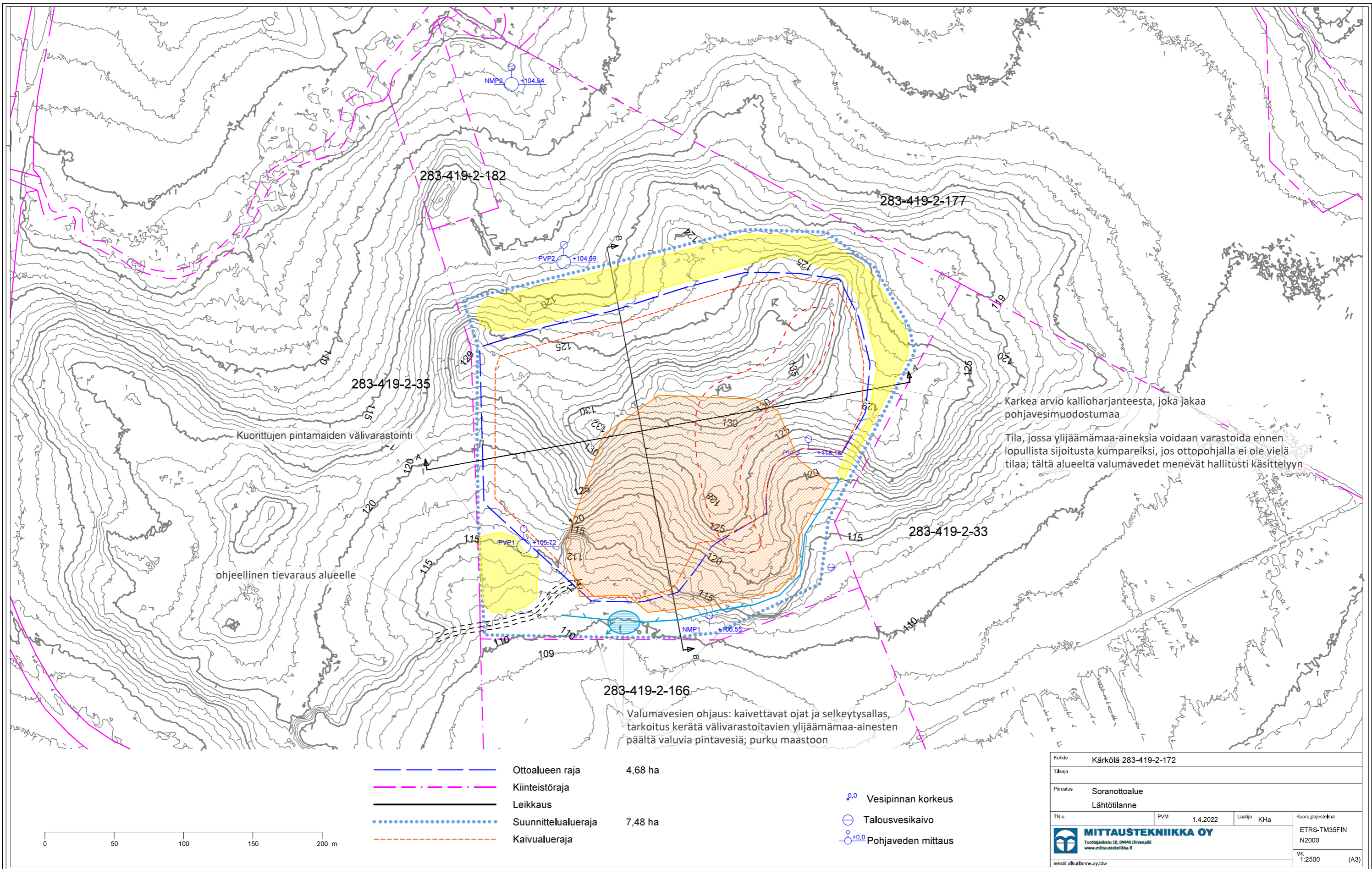




Liite 1

Ottamissuunnitelmapiirokset:

- a. P01 Päivitetty ottamissuunnitelma - alkutilanne
- b. P02 Päivitetty ottamissuunnitelma - lopputilanne
- c. P03 Maastoleikkaukset



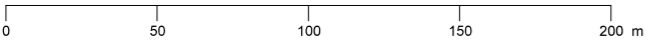
Karkea arvio kallioharjanteesta, joka jakaa pohjavesimuodostumaa

Tila, jossa ylijäämämaa-aineksia voidaan varastoida ennen lopullista sijoitusta kumpareiksi, jos ottopohjalla ei ole vielä tilaa; tältä alueelta valumavedet menevät hallitusti käsittelyyn

283-419-2-166

Valumavesien ohjaus: kaivettavat ojat ja selkeytysallas, tarkoitus kerätä välivarastoitavien ylijäämämaa-ainesten päältä valuvia pintavesiä; purku maastoon

- - - - - Ottoalueen raja 4,68 ha
- · - · - Kiinteistöraja
- — — — — Leikkaus
- · · · · Suunnittelualue raja 7,48 ha
- - - - - Kaivualue raja
- 0.0 Vesipinnan korkeus
- ⊖ Talusvesikaivo
- ⊕0.0 Pohjaveden mittaus



Kohde	Kärkölä 283-419-2-172			
Tilaaja				
Piirustus	Sorannottoalue Lähtötilanne			
TNo	PVM	1.4.2022	Laatija	KHa
			Koordinatijärjestelmä	
<small>Tuutijankatu 10, 04460 Järvenpää www.mittaustekniikka.fi</small>			ETRS-TM35FIN N2000	
			MK	1:2500 (A3)
<small>tekstit alkutilanne.xyjdw</small>				

Laskennallinen arvio maa-ainesten ottomäärästä: 408 000 m³ltr
Oletus kuorittavan pintamaan paksuudesta: 0,2m

Koordinaattijärjestelmä ETRS_TM35
Korkeusjärjestelmä N2000

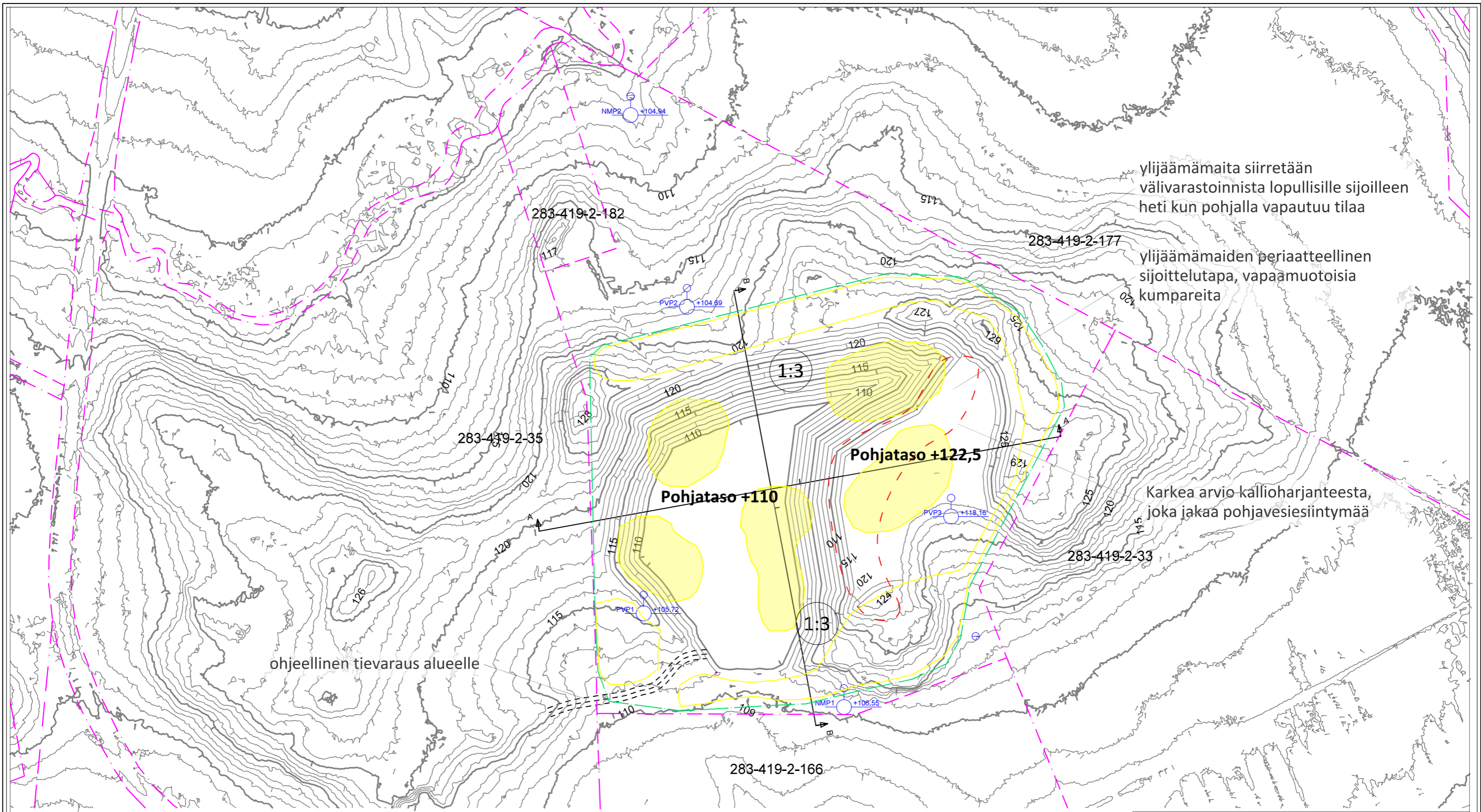
Tausta-aineistot:

- Maanmittauslaitos, 2m korkeusmalli, luettu 21.5.2021
- Maanmittauslaitos, kiinteistökartta

Rev A, 11.11.2022: vesienkäsittely, ylijäämämaa-aineksen välivarastoinnin suunnitelmamuutos / VPH

Rakennuskohteen nimi ja osoite		
Töyrylän soranotto		
Hollola		
Nisulan maansiirto Oy		
Päiväys	Suunnittelija	Hyväksyjä
25.8.2022	V-P Helenius / J Nousiainen	Teemu Nisula

Piirustuksen sisältö		Mittakaavat
Päivitetty ottamissuunnitelma		1:2500
alkutilanne		-
Suunn.ala	Työnumero	Piir.no
YMP	YKK67208	P01
		Muutos
		A



ylijäämämaita siirretään
välivarastoinnista lopullisille sijoilleen
heti kun pohjalla vapautuu tilaa

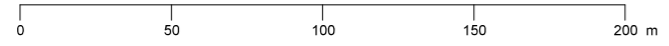
ylijäämämaiden periaatteellinen
sijoittelutapa, vapaamuotoisia
kumpareita

Karkea arvio kallioharjanteesta,
joka jakaa pohjavesiesiintymää

ohjeellinen tievaraus alueelle

— — — — — Metsittävän alueen raja 7,32 ha
- - - - - Kiinteistöraja

0.0 Vesipinnan korkeus
⊖ Talousvesikaivo
⊖+0.0 Pohjaveden mittaus

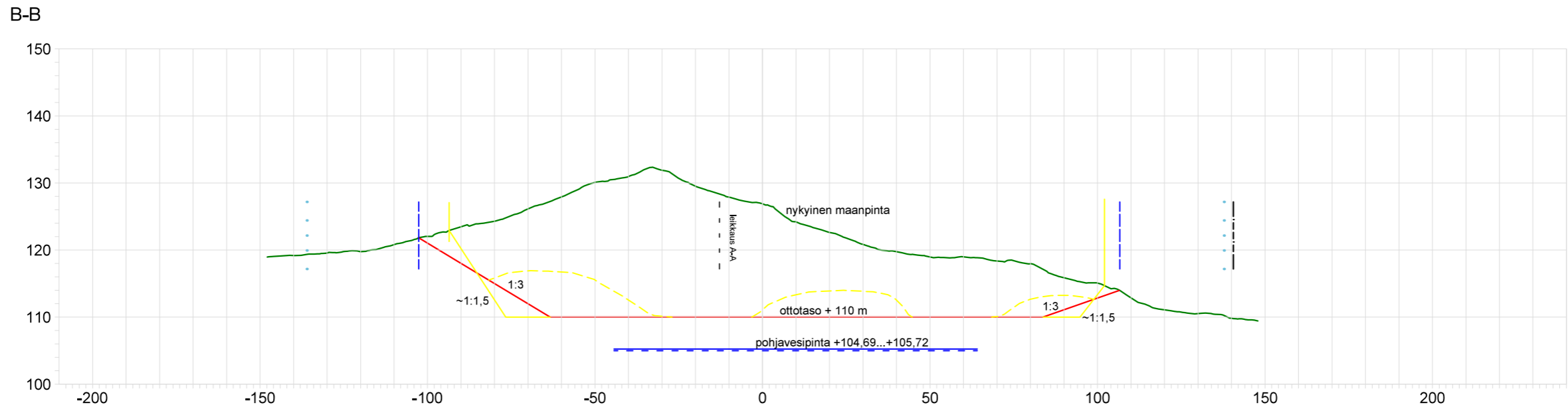
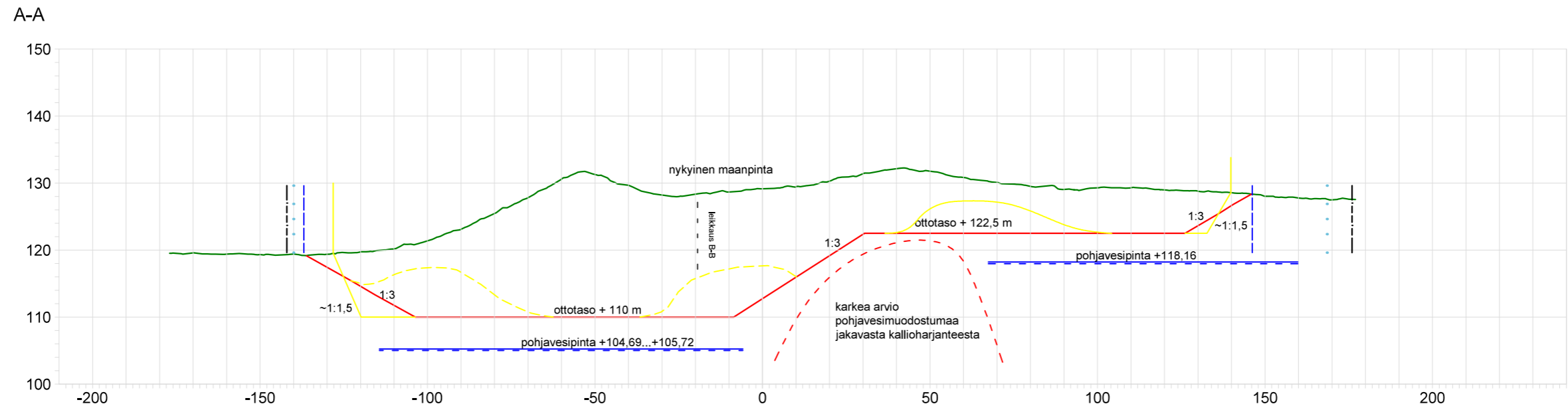


Kohde	Kärkölä 283-419-2-172		
Tilaaaja			
Piirustus	Soranottoalue Lopputilanne, maankaatopaikkatoimintaa ei huomioitu		
TN:o	PVM	Laatija	KHa
	1,4,2022		
			Koord.järjestelmä
<small>Tuottajankatu 10, 04440 Järvenpää www.mittaustekniikka.fi</small>			ETRS-TM35FIN N2000
tekstit_lopputilanne_109.xy1dw			MK 1:2500 (A3)

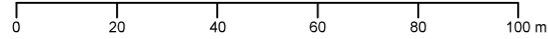
Koordinaattijärjestelmä ETRS_TM35
Korkeusjärjestelmä N2000
Tausta-aineistot:
- Maanmittauslaitos, 2m korkeusmalli, luettu 21.5.2021
- Maanmittauslaitos, kiinteistökartta

Rakennuskohteen nimi ja osoite Törylän soranotto Hollola		Piirustuksen sisältö Päivitetty ottamissuunnitelma lopputilanne	Mittakaavat 1:2500 -
Nisulan maansiirto Oy		Suunn.ala	Muutos
Päiväys 25.8.2022	Suunnittelija V-P Helenius / J Nousiainen	Työnumero YMP YKK67208	Piir.no P02
	Hyväksyjä Teemu Nisula		

LOPPUTILANNE



- Ottoalueen raja
- Kiinteistöraja
- Leikkaus
- ... Suunnittelualue
- Ylijäämämaiden sijoitusta kummuksi, sijoittelu vapaa



Kohde	Kärkölä 283-419-2-172		
Tilaaja			
Piirustus	Soranottoalue Poikkileikkaukset A-A, B-B, Lopputilanne		
TN:o	PVM	Laatija	Koord.järjestelmä
	12.2.2022	KHa	ETRS-TM35FIN N2000
			MK
<small>Tuottajankatu 10, 04440 Järvenpää www.mittaustekniikka.fi</small>			1:1500/1:750 (A3)
<small>Tulos_Poikkileikkaukset_12.2.2022_vy_tdw</small>			

Koordinaattijärjestelmä ETRS-TM35
Korkeusjärjestelmä N2000

- Tausta-aineistot:
- Maanmittauslaitos, 2m korkeusmalli, luettu 21.5.2021
 - Maanmittauslaitos, kiinteistökartta

Rakennuskohteen nimi ja osoite
Törylän soranotto
Hollola

Nisulan maansiirto Oy

SITOWISE
Voiteenkatu 2
01100 Tampere
020 747 6000
www.sitowise.com

Päiväys
26.8.2022

Suunnittelija
V-P Helenius / J Nousiainen

Hyväksyjä
Teemu Nisula

Piirustuksen sisältö
Päivitetty ottamissuunnitelma
leikkaukset

Mittakaavat
1:750 / 1:1500

Suunn.ala Työnumero Piir.no Muutos
YMP YKK67208 P03